

Схема расположения подпорных стен в осях 1-2/Ш

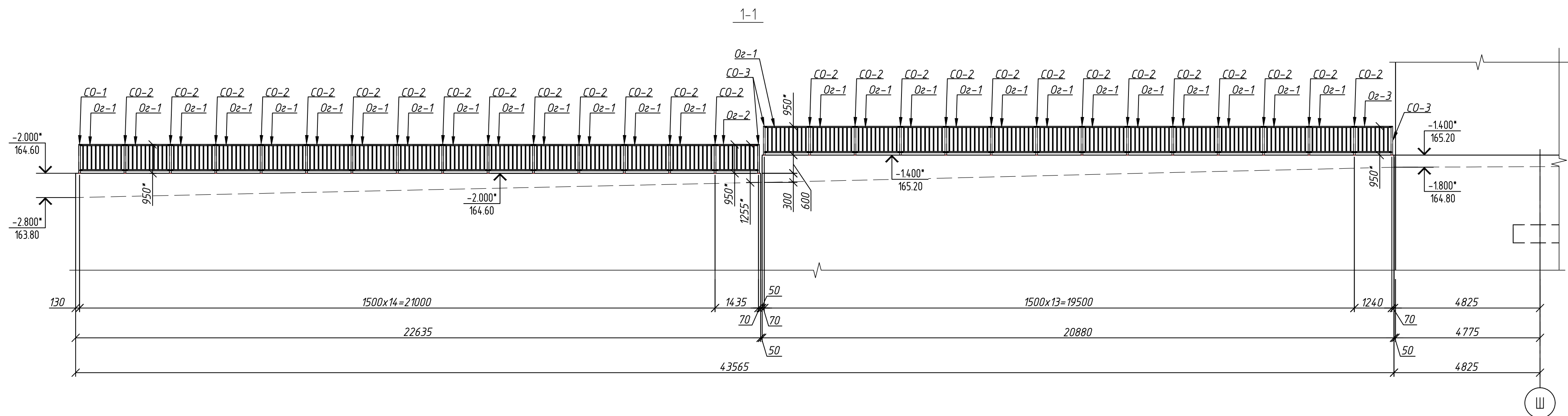
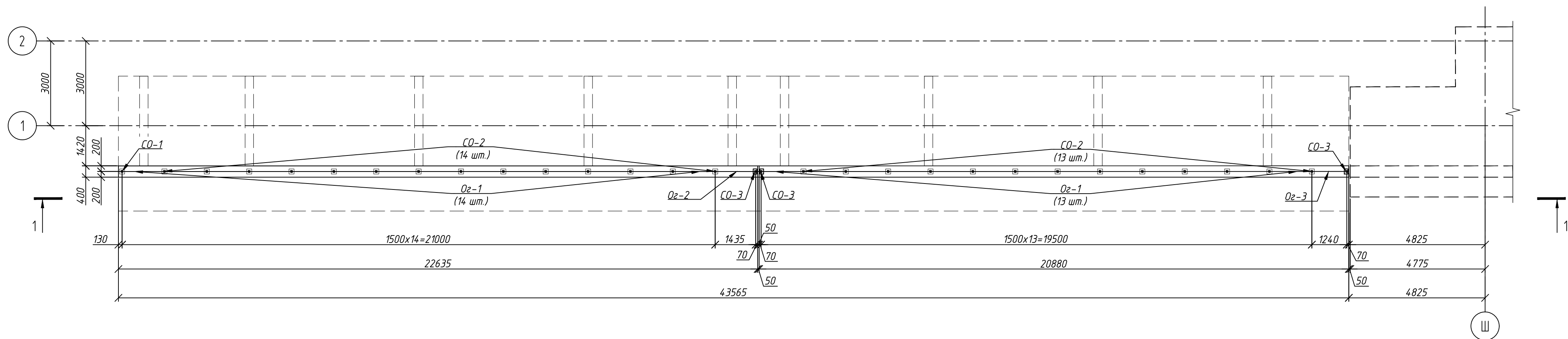
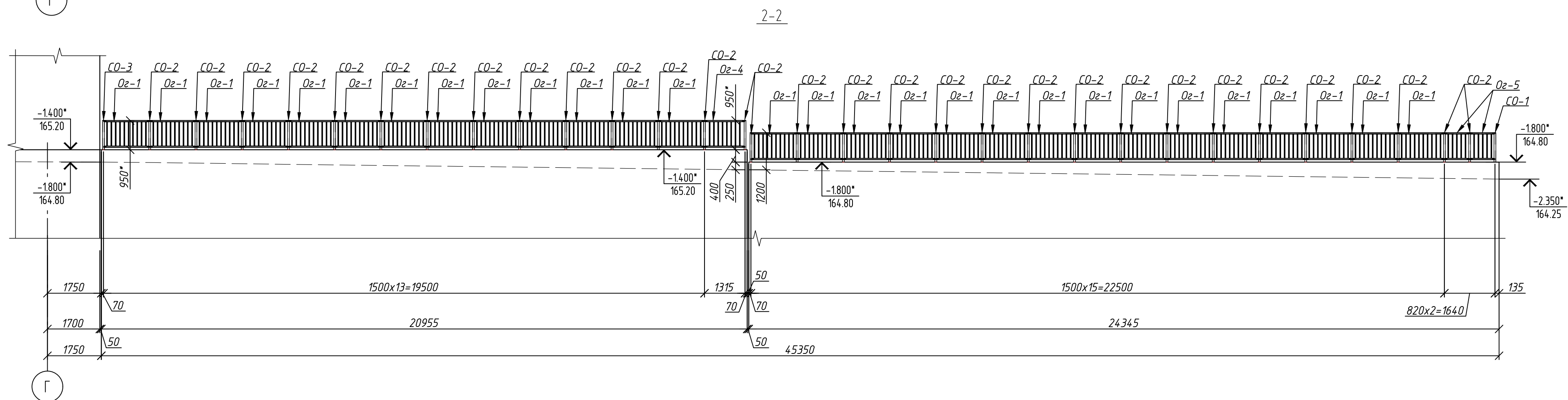
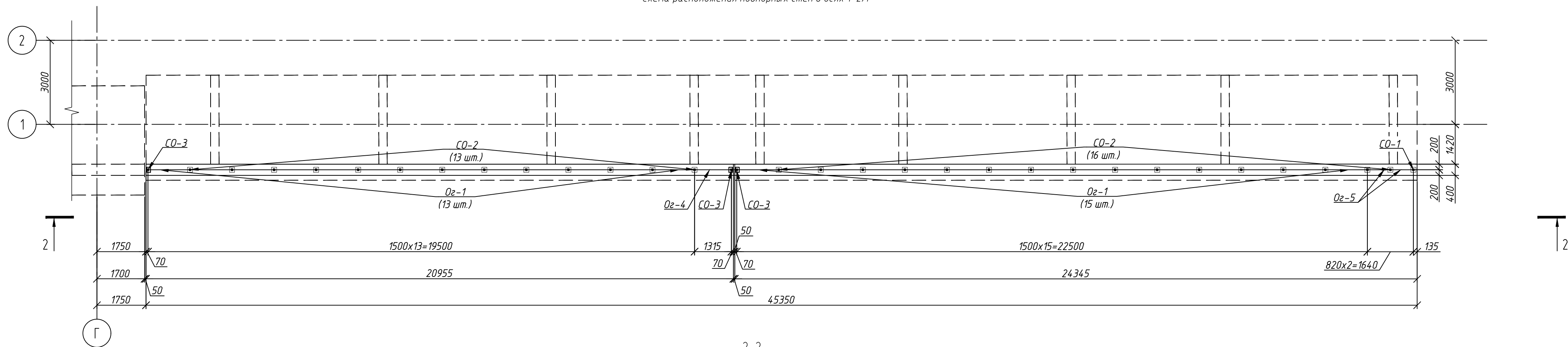


Схема расположения подпорных стен в осях 1-2/Г



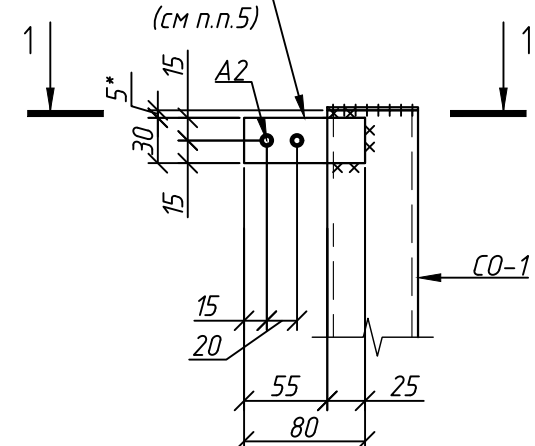
Спецификация к схеме расположения элементов ограждения

Поз	Обозначение	Наименование	Кол	Масса ед, кг	Приме- чание
		<u>Секции ограждений</u>			
ОГ-1	см. лист 4	Секция ограждения ОГ-1	55	16,69	
ОГ-2		Секция ограждения ОГ-2	1	15,48	
ОГ-3		Секция ограждения ОГ-3	1	13,51	
ОГ-4		Секция ограждения ОГ-4	1	13,95	
ОГ-5		Секция ограждения ОГ-5	2	8,57	
		<u>Стойки ограждений</u>			
СО-1	см. лист 3	Стойка ограждения СО-1	2	9,61	
СО-2	см. лист 3	Стойка ограждения СО-2	56	9,80	
СО-3	см. лист 3	Стойка ограждения СО-3	6	9,18	
A2		Болты М10 l=90 кл 8.8, гайка М10, гровер М10	960		

A

Узел крепления секций
ограждений к стойкам

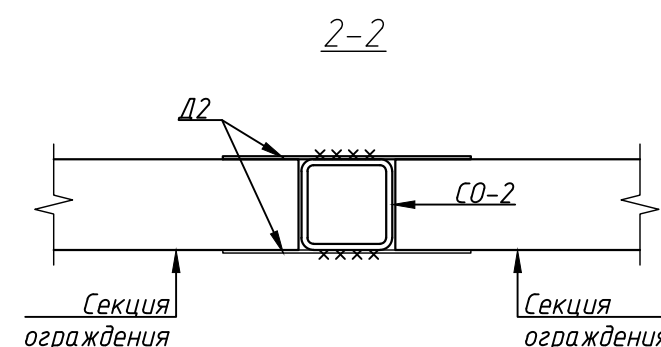
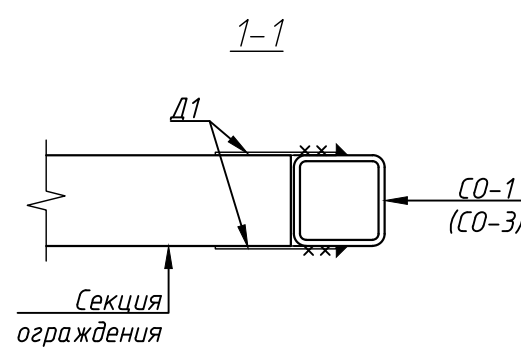
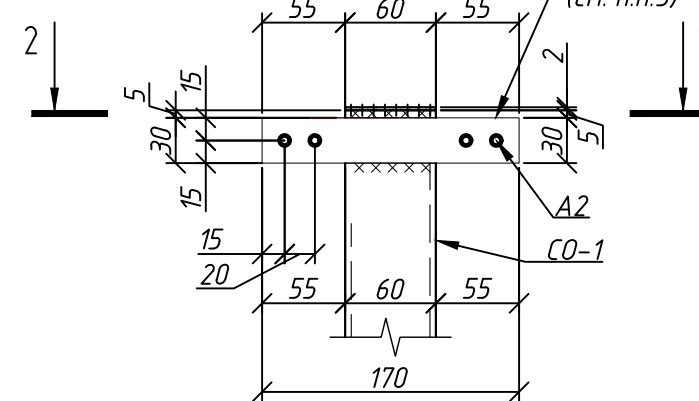
Способ 1
рука СО-1 (СО-3)



Б

Узел крепления секций
ограждений к стойкам





Способ 2
стойка СО-2



1. Общие указания см. на листе 1.
2. Работы по устройству ограждения согласовать с АН раздела АР.
3. Все отметки, приведенные со знаком (*) уточнить по месту.
4. Привязки деталей (Д1, Д2) для монтажа секций ограждений уточнить по месту.
5. Монтаж должен выполняться в соответствии с инструкциями производителя. Под каждую гайку устанавливать гровер.
6. Все размеры, указанные со знаком (*) уточнить по месту.

							PSF-PD-22-KЖ-ПС.МИ					
							Многоквартирные многоквартирные дома с объектами обслуживания жилой застройки во встроенных помещениях, подвальных помещениях по ул. Гайдарова в Октябрьском районе г. Новосибирска I, II, III, IV этапы строительства.					
Изм.	Кол.чл.	Листы	N док.	Подпис.	Дата	Многоэтабонные многоквартирны дом N1 (блок специ л 1/2) объекты обслуживания жилой застройки во встроеных помещениах; 1 этап строительство				Страниц	Лист	Листов
Разработал	гн-чаденко			Шайба	03.26					P	2	
Проверил	Ель-чинина			Богова	03.26							
Гл. констр.	Нургалеев				03.26	Схема расположения ограждения подпорной стены				ООО "Партнер"		
H контроль	Гудкова			Богова	03.26							

Поз.	Обозначение	Наименование	Кол.	Масса ед., кг	Приме- чание
		<u>Секция ограждения ОГ-1</u>		16,69	
1		Профиль <u>60x40x2 ГОСТ 30245-2003</u> C255 ГОСТ 21772-2015 L = 1436	2	4,21	8,41
2		Профиль <u>20x20x2 ГОСТ 8639-82</u> C255 ГОСТ 21772-2015 L = 770	10	0,83	8,28
		<u>Секция ограждения ОГ-2</u>		15,48	
1		Профиль <u>60x40x2 ГОСТ 30245-2003</u> C255 ГОСТ 21772-2015 L = 1371	2	4,02	8,03
2		Профиль <u>20x20x2 ГОСТ 8639-82</u> C255 ГОСТ 21772-2015 L = 770	9	0,83	7,45
		<u>Секция ограждения ОГ-3</u>		13,51	
1		Профиль <u>60x40x2 ГОСТ 30245-2003</u> C255 ГОСТ 21772-2015 L = 1176	2	3,45	6,89
2		Профиль <u>20x20x2 ГОСТ 8639-82</u> C255 ГОСТ 21772-2015 L = 770	8	0,83	6,62
		<u>Секция ограждения ОГ-4</u>		13,95	
1		Профиль <u>60x40x2 ГОСТ 30245-2003</u> C255 ГОСТ 21772-2015 L = 1251	2	3,67	7,33
2		Профиль <u>20x20x2 ГОСТ 8639-82</u> C255 ГОСТ 21772-2015 L = 770	8	0,83	6,62
		<u>Секция ограждения ОГ-5</u>		8,57	
1		Профиль <u>60x40x2 ГОСТ 30245-2003</u> C255 ГОСТ 21772-2015 L = 756	2	2,22	4,43
2		Профиль <u>20x20x2 ГОСТ 8639-82</u> C255 ГОСТ 21772-2015 L = 770	5	0,83	4,14

- | | | | | | | | | | |
|-------------------------------|-------------|---|-------|---------|------|--|--------|------|--------|
| | | | | | | PSF-PD-22-КЖ-ПС.МИ | | | |
| | | | | | | Многоквартирные многоквартирные дома с объектами обслуживания жилой застройки
во встроены х помещения, подземными адстоянками по ул. Рядиновой в
Октябрьском районе г.Новосибирска. I, II, III, IV этап строительства. | | | |
| Изм. | Колуч. | Лист | Идок. | Подпись | Дата | Многоквартирный многоквартирный дом №1
(блок секция 1и 2) с объектами обслуживания жилой
застройки по встроены х помещениях.
I этап строительства. | Стадия | Лист | Листов |
| Разработал | Гончаренко |  | 03.26 | | | | Р | 4 | |
| Проверил | Ельчанинова |  | 03.26 | | | | | | |
| Гл. констр. | Нургалеев |  | 03.26 | | | | | | |
| Н. контроль | Гудкова |  | 03.26 | | | | | | |
| Секции ограждений ОГ-1...ОГ-5 | | | | | | ООО "Партнер" | | | |

